



## ONTWERPNOTA PROJECTBESCHRIJVING KUNSTINTEGRATIE ANGELUS

Kunstintegratie voor Angelus Instituut, nieuwbouwproject lagere school + kinderdagverblijf door Atelier M Architects + Planners.

Betonnen gevelstructuur met 130 betonpanelen, uitkijkend op de speelplaats en de groene wandeling, die door een grafische toevoeging een verhaal vertellen. Er zullen zes ontwerpen worden uitgewerkt, die door middel van structuurmatten in de bekisting het beton een textuur zullen geven. Naast een grafisch, textuur ontwerp zullen ook aspecten zoals kleur (pigmentatie van beton) en materialisatie (op tastbare hoogte, denk aan krijtborden etc) onderzocht worden.

## CONCEPT

Als ontwerper hecht ik veel belang aan de specificaties van een bepaald project en site. Het onderzoeksproces is dan ook een belangrijk onderdeel dat vooraf gaat aan het uiteindelijke ontwerp. Mixed Media is hierbij onmisbaar, door verschillende methodologieën, thema's en observaties zullen de verschillende ontwerpen tot stand komen.

Het ontwerpproces is gewoonlijk een mix van analoge methodes die naarmate het project evolueert digitaal geïntegreerd worden. Deze methodes zijn onder te verdelen in twee categorieën:

Observatie en onderzoek:

Bestaande informatie verzamelen, fotografie, materiaalstudie, kleurstudie, texturenstudie, geluidsopnames, schetsen  
Verwerken van deze observaties:

Printtechnieken zoals zeefdruk en monoprint, collages, experimenteren met de vergaarde informatie door middel van patronen, abstracties en vormen.

Bij dit project wil ik de leerlingen van de school betrekken en workshops met verschillende printtechnieken en collages en zo al knutselend de impressies verzamelen om daarna te verwerken in het ontwerp. De leerlingen geven zo het startschot van van het ontwerp, en zullen ook zichzelf herkennen in het resultaat.

Thema's waarrond de workshops zullen worden georganiseerd:

- Woluwe als buurt
- De groene wandeling
- Het toverbos
- De boomhut
- Educare concept
- Een nieuwe school

Het resultaat van elk ontwerp zal een abstracte grafische afdruk in de betonpanelen worden met sterke persoonlijkheid en verwijzing naar de leerlingen/locatie van AngelusInstituut.

## CONCREET

- 6 verschillende ontwerpen door middel van structuurmatten in de bekisting van het beton
- Groene pigmentatie toegevoegd aan de samenstelling van de beton, langse zijden gelijk - gradient aan de korte zijde
- 1 type paneel met interactief materiaal zoals krijtverf/textuurmatten dat terugkomt op gelijkvloers/mezannine

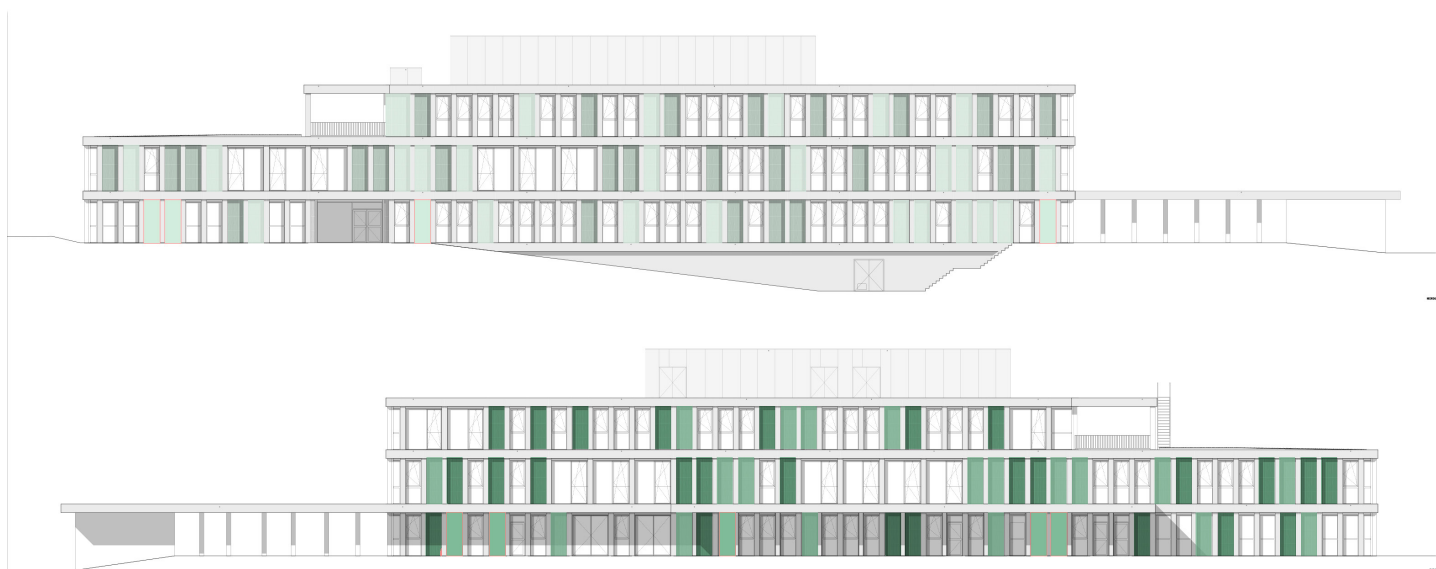
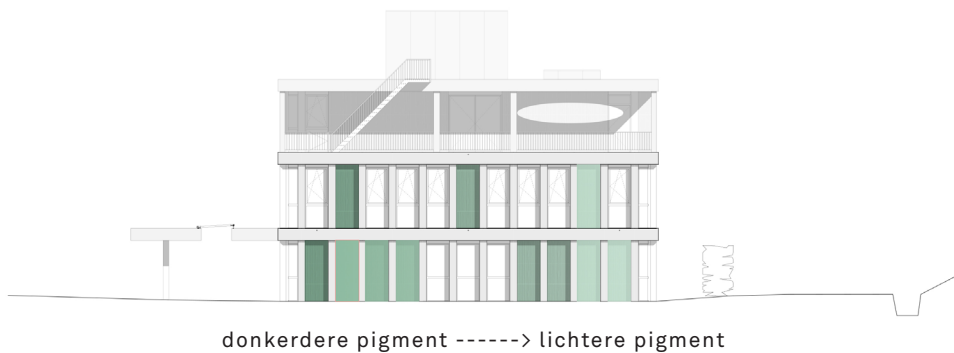
Noordgevel: 54 panelen (28 textuur, 4 interactief, 22 onbewerkt) - lichtgroen pigment

Zuidgevel: 50 panelen (26 textuur, 5 interactief, 19 onbewerkt) - donkerder groen pigment

Oostgevel: 11 panelen (5 textuur, 1 interactief, 5 onbewerkt) - pigment in gradient van licht naar donker oost naar zuid

Westgevel: 15 panelen (6 textuur, 3 interactief, 6 onbewerkt) - pigment in gradient van donker naar licht zuid naar oost

# Opdracht 1



lichte pigment



donkerdere pigment



lichte pigment + textuur

donkerdere pigment + textuur



lichte pigment + interactief



donkerdere pigment + interactief